

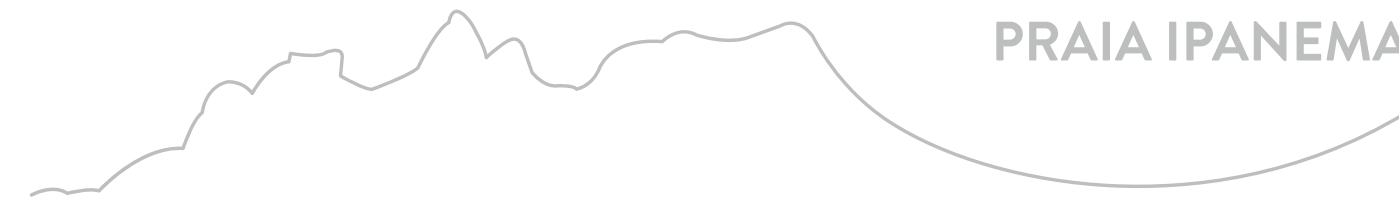


Vista da varanda do apartamento 605

PLANTAS

Be.in.Rio

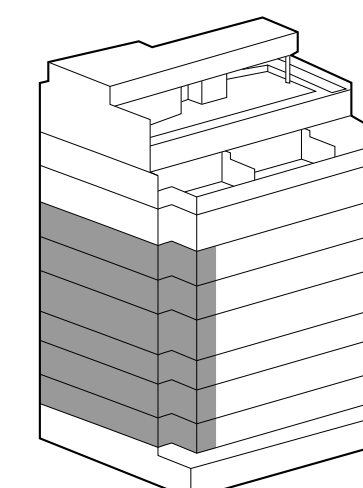
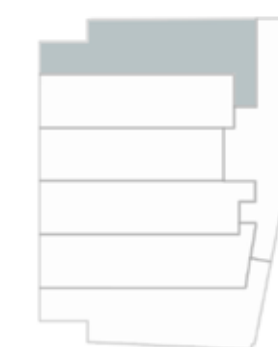
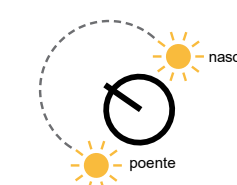
PRAIA IPANEMA





Notas:

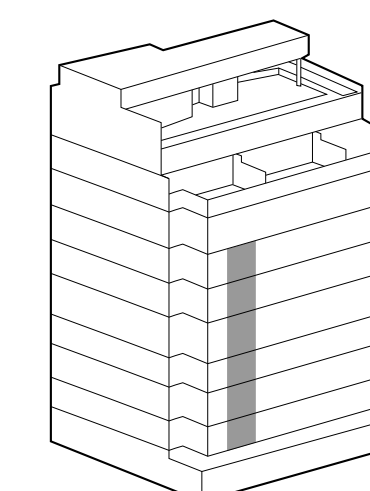
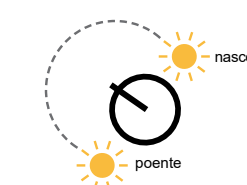
- Os móveis, bancadas de madeira, equipamentos, divisórias, vegetação e objetos decorativos são sugestões de decoração, não fazendo parte integrante do contrato.
- Os acabamentos em suas cores e formas são ilustrativos e estão especificados no Memorial Descritivo.
- O projeto poderá sofrer variações em pilares, vigas, instalações elétricas e hidráulicas, decorrentes de exigências técnicas, estruturais ou das posturas municipais e de concessionárias ou de condições do entorno, verificadas no decorrer da obra.
- As cotas são acabadas de parede a parede, ou seja, consideram o revestimento específico de cada parede, podendo sofrer alterações no decorrer da obra.
- A área total indicada na planta é privativa, ou seja, tomada pelas linhas externas da fachada e das divisas com as áreas comuns e pelos eixos das paredes divisórias entre apartamentos, conforme descrito na NBR 12.721 da ABNT.
- Poderá haver variação em elementos decorativos, abas e cores da fachada nas varandas em função do pavimento ou coluna.
- A unidade será entregue com infraestrutura para instalação de ar-condicionado tipo split, as evaporadoras e condensadoras poderão sofrer mudanças de posição, caso necessário. Os condensadores ficarão na varanda ou na área técnica da unidade.
- Os elementos de fachada podem variar conforme o pavimento. Ver perspectiva da fachada.





Notas:

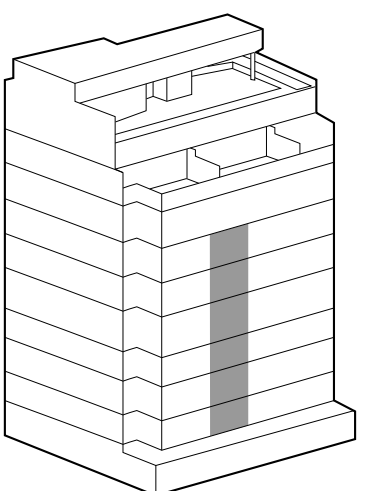
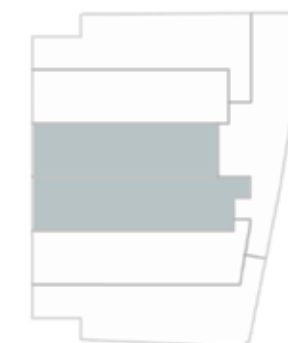
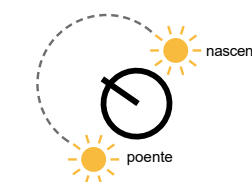
- Os móveis, bancadas de madeira, equipamentos, divisórias, vegetação e objetos decorativos são sugestões de decoração, não fazendo parte integrante do contrato.
- Os acabamentos em suas cores e formas são ilustrativos e estão especificados no Memorial Descritivo.
- O projeto poderá sofrer variações em pilares, vigas, instalações elétricas e hidráulicas, decorrentes de exigências técnicas, estruturais ou das posturas municipais e de concessionárias ou de condições do entorno, verificadas no decorrer da obra.
- As cotas são acabadas de parede a parede, ou seja, consideram o revestimento específico de cada parede, podendo sofrer alterações no decorrer da obra.
- A área total indicada na planta é privativa, ou seja, tomada pelas linhas externas da fachada e das divisas com as áreas comuns e pelos eixos das paredes divisórias entre apartamentos, conforme descrito na NBR 12.721 da ABNT.
- Poderá haver variação em elementos decorativos, abas e cores da fachada nas varandas em função do pavimento ou coluna.
- A unidade será entregue com infraestrutura para instalação de ar-condicionado tipo split, as evaporadoras e condensadoras poderão sofrer mudanças de posição, caso necessário. Os condensadores ficarão na varanda ou na área técnica da unidade.
- Os elementos de fachada podem variar conforme o pavimento. Ver perspectiva da fachada.





Notas:

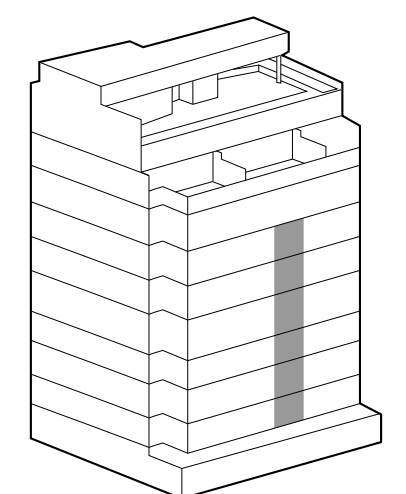
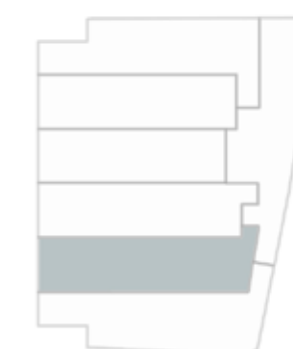
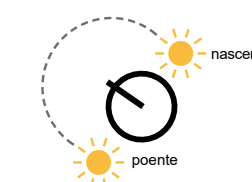
1. Os móveis, bancadas de madeira, equipamentos, divisórias, vegetação e objetos decorativos são sugestões de decoração, não fazendo parte integrante do contrato.
2. Os acabamentos em suas cores e formas são ilustrativos e estão especificados no Memorial Descritivo.
3. O projeto poderá sofrer variações em pilares, vigas, instalações elétricas e hidráulicas, decorrentes de exigências técnicas, estruturais ou das posturas municipais e de concessionárias ou de condições do entorno, verificadas no decorrer da obra.
4. As cotas são acabadas de parede a parede, ou seja, consideram o revestimento específico de cada parede, podendo sofrer alterações no decorrer da obra.
5. A área total indicada na planta é privativa, ou seja, tomada pelas linhas externas da fachada e das divisas com as áreas comuns e pelos eixos das paredes divisórias entre apartamentos, conforme descrito na NBR 12.721 da ABNT.
6. Poderá haver variação em elementos decorativos, abas e cores da fachada nas varandas em função do pavimento ou coluna.
7. A unidade será entregue com infraestrutura para instalação de ar-condicionado tipo split, as evaporadoras e condensadoras poderão sofrer mudanças de posição, caso necessário. Os condensadores ficarão na varanda ou na área técnica da unidade.
8. Os elementos de fachada podem variar conforme o pavimento. Ver perspectiva da fachada.

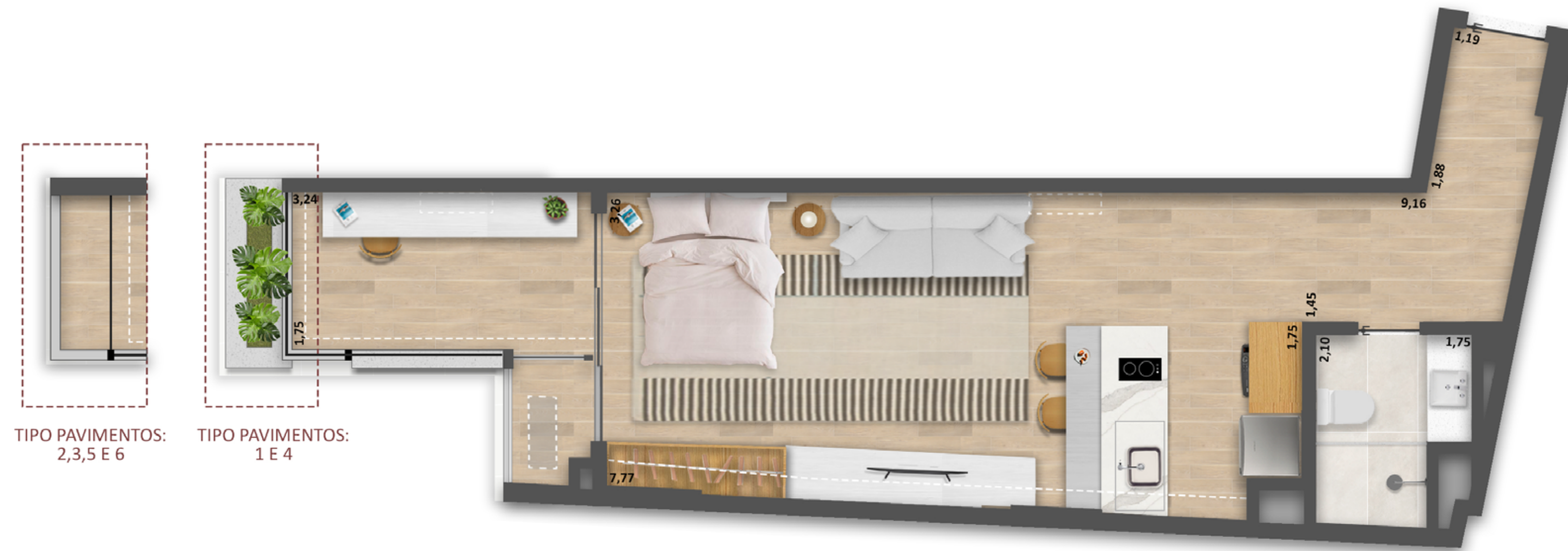




Notas:

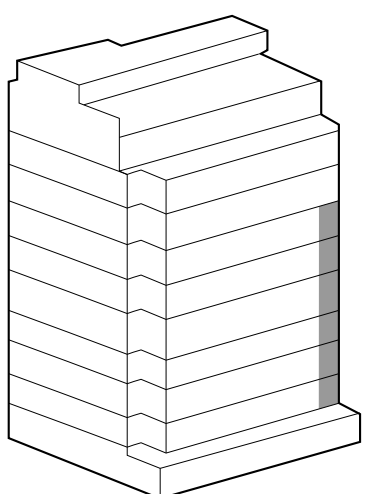
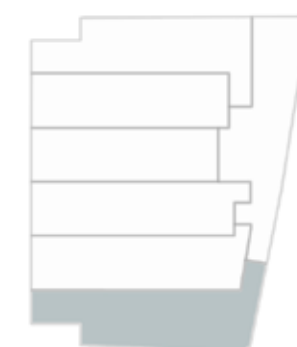
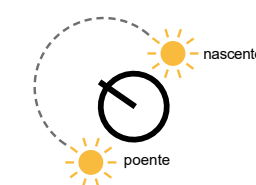
- Os móveis, bancadas de madeira, equipamentos, divisórias, vegetação e objetos decorativos são sugestões de decoração, não fazendo parte integrante do contrato.
- Os acabamentos em suas cores e formas são ilustrativos e estão especificados no Memorial Descritivo.
- O projeto poderá sofrer variações em pilares, vigas, instalações elétricas e hidráulicas, decorrentes de exigências técnicas, estruturais ou das posturas municipais e de concessionárias ou de condições do entorno, verificadas no decorrer da obra.
- As cotas são acabadas de parede a parede, ou seja, consideram o revestimento específico de cada parede, podendo sofrer alterações no decorrer da obra.
- A área total indicada na planta é privativa, ou seja, tomada pelas linhas externas da fachada e das divisas com as áreas comuns e pelos eixos das paredes divisórias entre apartamentos, conforme descrito na NBR 12.721 da ABNT.
- Poderá haver variação em elementos decorativos, abas e cores da fachada nas varandas em função do pavimento ou coluna.
- A unidade será entregue com infraestrutura para instalação de ar-condicionado tipo split, as evaporadoras e condensadoras poderão sofrer mudanças de posição, caso necessário. Os condensadores ficarão na varanda ou na área técnica da unidade.
- Os elementos de fachada podem variar conforme o pavimento. Ver perspectiva da fachada.





Notas:

1. Os móveis, bancadas de madeira, equipamentos, divisórias, vegetação e objetos decorativos são sugestões de decoração, não fazendo parte integrante do contrato.
2. Os acabamentos em suas cores e formas são ilustrativos e estão especificados no Memorial Descritivo.
3. O projeto poderá sofrer variações em pilares, vigas, instalações elétricas e hidráulicas, decorrentes de exigências técnicas, estruturais ou das posturas municipais e de concessionárias ou de condições do entorno, verificadas no decorrer da obra.
4. As cotas são acabadas de parede a parede, ou seja, consideram o revestimento específico de cada parede, podendo sofrer alterações no decorrer da obra.
5. A área total indicada na planta é privativa, ou seja, tomada pelas linhas externas da fachada e das divisas com as áreas comuns e pelos eixos das paredes divisórias entre apartamentos, conforme descrito na NBR 12.721 da ABNT.
6. Poderá haver variação em elementos decorativos, abas e cores da fachada nas varandas em função do pavimento ou coluna.
7. A unidade será entregue com infraestrutura para instalação de ar-condicionado tipo split, as evaporadoras e condensadoras poderão sofrer mudanças de posição, caso necessário. Os condensadores ficarão na varanda ou na área técnica da unidade.
8. Os elementos de fachada podem variar conforme o pavimento. Ver perspectiva da fachada.



COBERTURA 701

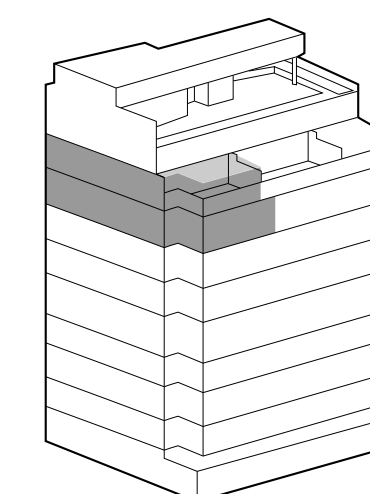
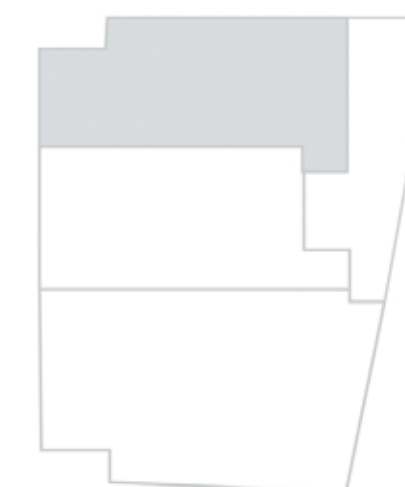
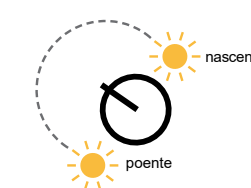
● 1º PAVIMENTO

ÁREA PRIVATIVA
183,81 M²



Notas:

- Os móveis, bancadas de madeira, equipamentos, divisórias, vegetação e objetos decorativos são sugestões de decoração, não fazendo parte integrante do contrato.
- Os acabamentos em suas cores e formas são ilustrativos e estão especificados no Memorial Descritivo.
- O projeto poderá sofrer variações em pilares, vigas, instalações elétricas e hidráulicas, decorrentes de exigências técnicas, estruturais ou das posturas municipais e de concessionárias ou de condições do entorno, verificadas no decorrer da obra.
- As cotas são acabadas de parede a parede, ou seja, consideram o revestimento específico de cada parede, podendo sofrer alterações no decorrer da obra.
- A área total indicada na planta é privativa, ou seja, tomada pelas linhas externas da fachada e das divisas com as áreas comuns e pelos eixos das paredes divisórias entre apartamentos, conforme descrito na NBR 12.721 da ABNT.
- Poderá haver variação em elementos decorativos, abas e cores da fachada nas varandas em função do pavimento ou coluna.
- A unidade será entregue com infraestrutura para instalação de ar-condicionado tipo split, as evaporadoras e condensadoras poderão sofrer mudanças de posição, caso necessário. Os condensadores ficarão na varanda ou na área técnica da unidade.
- Os elementos de fachada podem variar conforme o pavimento. Ver perspectiva da fachada.



COBERTURA 701

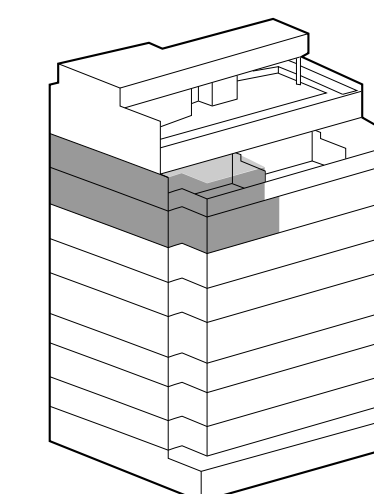
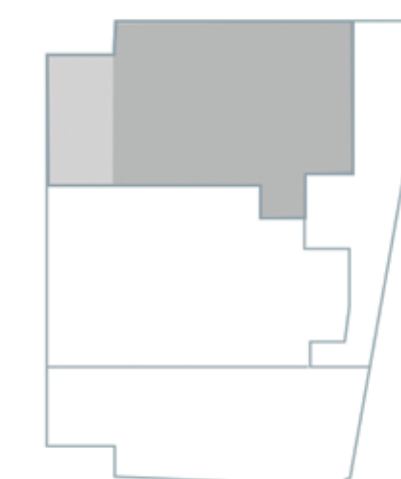
● DEPENDÊNCIA

ÁREA PRIVATIVA
183,81 M²



Notas:

- Os móveis, bancadas de madeira, equipamentos, divisórias, vegetação e objetos decorativos são sugestões de decoração, não fazendo parte integrante do contrato.
- Os acabamentos em suas cores e formas são ilustrativos e estão especificados no Memorial Descritivo.
- O projeto poderá sofrer variações em pilares, vigas, instalações elétricas e hidráulicas, decorrentes de exigências técnicas, estruturais ou das posturas municipais e de concessionárias ou de condições do entorno, verificadas no decorrer da obra.
- As cotas são acabadas de parede a parede, ou seja, consideram o revestimento específico de cada parede, podendo sofrer alterações no decorrer da obra.
- A área total indicada na planta é privativa, ou seja, tomada pelas linhas externas da fachada e das divisas com as áreas comuns e pelos eixos das paredes divisórias entre apartamentos, conforme descrito na NBR 12.721 da ABNT.
- Poderá haver variação em elementos decorativos, abas e cores da fachada nas varandas em função do pavimento ou coluna.
- A unidade será entregue com infraestrutura para instalação de ar-condicionado tipo split, as evaporadoras e condensadoras poderão sofrer mudanças de posição, caso necessário. Os condensadores ficarão na varanda ou na área técnica da unidade.
- Os elementos de fachada podem variar conforme o pavimento. Ver perspectiva da fachada.



COBERTURA 702

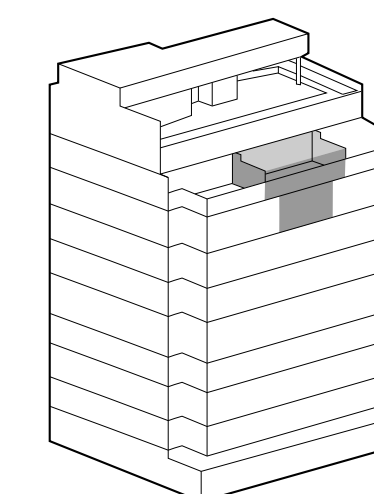
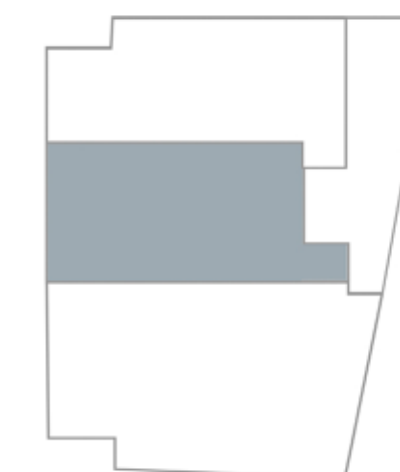
● 1º PAVIMENTO

ÁREA PRIVATIVA
184,72 M²



Notas:

- Os móveis, bancadas de madeira, equipamentos, divisórias, vegetação e objetos decorativos são sugestões de decoração, não fazendo parte integrante do contrato.
- Os acabamentos em suas cores e formas são ilustrativos e estão especificados no Memorial Descritivo.
- O projeto poderá sofrer variações em pilares, vigas, instalações elétricas e hidráulicas, decorrentes de exigências técnicas, estruturais ou das posturas municipais e de concessionárias ou de condições do entorno, verificadas no decorrer da obra.
- As cotas são acabadas de parede a parede, ou seja, consideram o revestimento específico de cada parede, podendo sofrer alterações no decorrer da obra.
- A área total indicada na planta é privativa, ou seja, tomada pelas linhas externas da fachada e das divisas com as áreas comuns e pelos eixos das paredes divisórias entre apartamentos, conforme descrito na NBR 12.721 da ABNT.
- Poderá haver variação em elementos decorativos, abas e cores da fachada nas varandas em função do pavimento ou coluna.
- A unidade será entregue com infraestrutura para instalação de ar-condicionado tipo split, as evaporadoras e condensadoras poderão sofrer mudanças de posição, caso necessário. Os condensadores ficarão na varanda ou na área técnica da unidade.
- Os elementos de fachada podem variar conforme o pavimento. Ver perspectiva da fachada.



COBERTURA 702

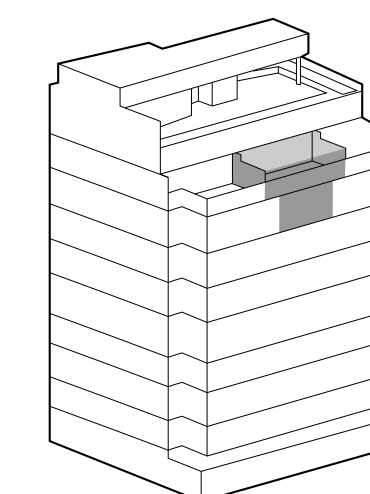
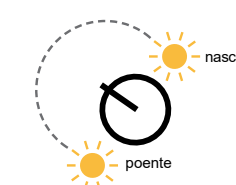
● DEPENDÊNCIA

ÁREA PRIVATIVA
184,72 M²



Notas:

- Os móveis, bancadas de madeira, equipamentos, divisórias, vegetação e objetos decorativos são sugestões de decoração, não fazendo parte integrante do contrato.
- Os acabamentos em suas cores e formas são ilustrativos e estão especificados no Memorial Descritivo.
- O projeto poderá sofrer variações em pilares, vigas, instalações elétricas e hidráulicas, decorrentes de exigências técnicas, estruturais ou das posturas municipais e de concessionárias ou de condições do entorno, verificadas no decorrer da obra.
- As cotas são acabadas de parede a parede, ou seja, consideram o revestimento específico de cada parede, podendo sofrer alterações no decorrer da obra.
- A área total indicada na planta é privativa, ou seja, tomada pelas linhas externas da fachada e das divisas com as áreas comuns e pelos eixos das paredes divisórias entre apartamentos, conforme descrito na NBR 12.721 da ABNT.
- Poderá haver variação em elementos decorativos, abas e cores da fachada nas varandas em função do pavimento ou coluna.
- A unidade será entregue com infraestrutura para instalação de ar-condicionado tipo split, as evaporadoras e condensadoras poderão sofrer mudanças de posição, caso necessário. Os condensadores ficarão na varanda ou na área técnica da unidade.
- Os elementos de fachada podem variar conforme o pavimento. Ver perspectiva da fachada.



COBERTURA 703

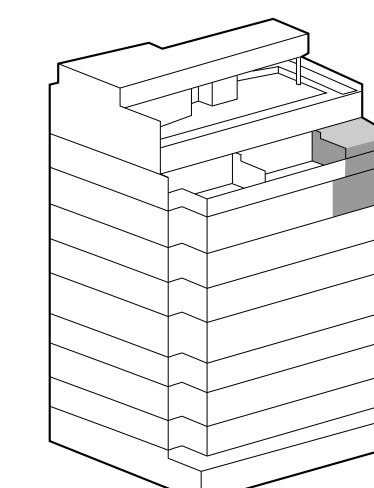
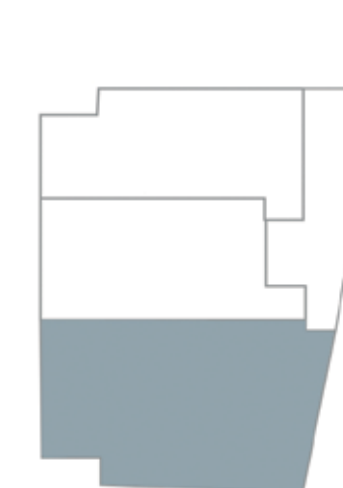
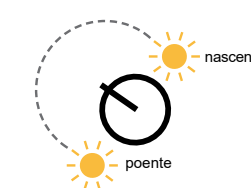
● 1º PAVIMENTO

ÁREA PRIVATIVA
199,37 M²



Notas:

- Os móveis, bancadas de madeira, equipamentos, divisórias, vegetação e objetos decorativos são sugestões de decoração, não fazendo parte integrante do contrato.
- Os acabamentos em suas cores e formas são ilustrativos e estão especificados no Memorial Descritivo.
- O projeto poderá sofrer variações em pilares, vigas, instalações elétricas e hidráulicas, decorrentes de exigências técnicas, estruturais ou das posturas municipais e de concessionárias ou de condições do entorno, verificadas no decorrer da obra.
- As cotas são acabadas de parede a parede, ou seja, consideram o revestimento específico de cada parede, podendo sofrer alterações no decorrer da obra.
- A área total indicada na planta é privativa, ou seja, tomada pelas linhas externas da fachada e das divisas com as áreas comuns e pelos eixos das paredes divisórias entre apartamentos, conforme descrito na NBR 12.721 da ABNT.
- Poderá haver variação em elementos decorativos, abas e cores da fachada nas varandas em função do pavimento ou coluna.
- A unidade será entregue com infraestrutura para instalação de ar-condicionado tipo split, as evaporadoras e condensadoras poderão sofrer mudanças de posição, caso necessário. Os condensadores ficarão na varanda ou na área técnica da unidade.
- Os elementos de fachada podem variar conforme o pavimento. Ver perspectiva da fachada.





Notas:

1. Os móveis, bancadas de madeira, equipamentos, divisórias, vegetação e objetos decorativos são sugestões de decoração, não fazendo parte integrante do contrato.
2. Os acabamentos em suas cores e formas são ilustrativos e estão especificados no Memorial Descritivo.
3. O projeto poderá sofrer variações em pilares, vigas, instalações elétricas e hidráulicas, decorrentes de exigências técnicas, estruturais ou das posturas municipais e de concessionárias ou de condições do entorno, verificadas no decorrer da obra.
4. As cotas são acabadas de parede a parede, ou seja, consideram o revestimento específico de cada parede, podendo sofrer alterações no decorrer da obra.
5. A área total indicada na planta é privativa, ou seja, tomada pelas linhas externas da fachada e das divisas com as áreas comuns e pelos eixos das paredes divisórias entre apartamentos, conforme descrito na NBR 12.721 da ABNT.
6. Poderá haver variação em elementos decorativos, abas e cores da fachada nas varandas em função do pavimento ou coluna.
7. A unidade será entregue com infraestrutura para instalação de ar-condicionado tipo split, as evaporadoras e condensadoras poderão sofrer mudanças de posição, caso necessário. Os condensadores ficarão na varanda ou na área técnica da unidade.
8. Os elementos de fachada podem variar conforme o pavimento. Ver perspectiva da fachada.

